



Inventaire  
général  
du patrimoine  
culturel

Normandie, Eure  
Crasville  
église paroissiale Saint-Martin

## verrière : Saint Paul (baie 8)

### Références du dossier

Numéro de dossier : IM27002195  
Date de l'enquête initiale : 1968  
Date(s) de rédaction : 1990, 2018, 2025, 1994  
Cadre de l'étude : recensement du vitrail  
Degré d'étude : étudié  
Référence du dossier Monument Historique : PM27002082

### Désignation

Dénomination : verrière  
Précision sur la dénomination : verrière figurée  
Titres : Saint Paul

### Compléments de localisation

Milieu d'implantation : en village

### Historique

Remploi d'un fragment ancien dans une baie réalisée au 20e siècle.  
Période(s) principale(s) : 16e siècle, 3e quart 20e siècle ()  
Stade de la création :  
Auteur(s) de l'oeuvre : auteur inconnu

### Description

Baie rectangulaire. Remploi d'un fragment ancien dans une vitrerie losangée incolore.

### Éléments descriptifs

Catégorie(s) technique(s) : vitrail  
Éléments structurels, forme, fonctionnement : lancette

Matériaux : verre transparent grisaille sur verre, jaune d'argent ; plomb

Mesures :

H = 24 cm ; la = 15 cm (fragment)

Représentations :  
saint Paul

## État de conservation

bon état

Remploi d'un rondel figurant saint Paul (diamètre 20 cm, 4e quart du 15e siècle, grisaille et jaune d'argent), panneau intact.

## Statut, intérêt et protection

Protections : classé au titre objet, 1907/06/10

Statut de la propriété : propriété publique

## Références documentaires

### Bibliographie

- **France. Inventaire général des monuments et des richesses artistiques de la France. Comité français du Corpus vitrearum, Laboratoire de recherche sur le patrimoine français (dir.), BLONDEL, Nicole, CALLIAS BAY, Martine, CHAUSSÉ, Véronique, GATOUILLAT, Françoise, HEROLD, Michel. Les vitraux de Haute-Normandie, Corpus Vitrearum. France, recensement des vitraux anciens de la France, 6. Paris : CNRS Éditions, Monum, Éditions du Patrimoine, 2001. 495 p.**

France. Inventaire général des monuments et des richesses artistiques de la France. Comité français du Corpus vitrearum, Laboratoire de recherche sur le patrimoine français (dir.), BLONDEL, Nicole, CALLIAS BAY, Martine, CHAUSSÉ, Véronique, GATOUILLAT, Françoise, HEROLD, Michel. **Les vitraux de Haute-Normandie**, Corpus Vitrearum. France, recensement des vitraux anciens de la France, 6. Paris : CNRS Éditions, Monum, Éditions du Patrimoine, 2001. 495 p.

p.219

Région Haute-Normandie - Inventaire général du patrimoine culturel, Rouen

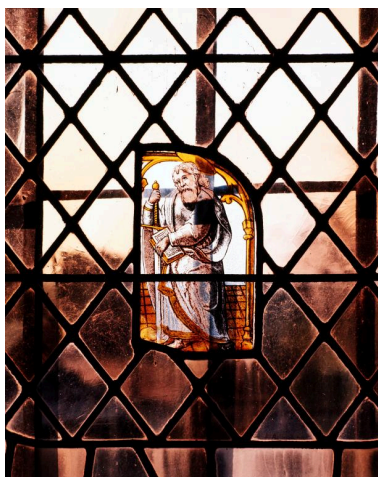
### Liens web

- IM27002195 - Dossier d'inventaire numérisé : <https://inventaire.normandie.fr/IM27002195.pdf>

### Illustrations



Vue d'ensemble.  
Phot. Thierry Leroy  
IVR23\_19962702067X



Saint Paul, détail. (1977).  
Phot. Inventaire Photographie  
IVR23\_19772700719XA



Saint Paul, détail.  
Phot. Thierry Leroy  
IVR23\_19962702043XA

### Dossiers liés

Édifice : église paroissiale Saint-Martin (IA00019375) Normandie, Eure, Crasville

#### Dossiers de synthèse :

Présentation de l'opération de recensement des vitraux de l'Eure (IA76058792)

Présentation de l'opération de recensement des vitraux de la Normandie (IA76004452)

#### Oeuvre(s) contenue(s) :

Auteur(s) du dossier : Mina Comelli, Philippe Chéron, Marie-Clotilde Lequoy, Claire Etienne, Michel Hérold

Copyright(s) : (c) Région Normandie - Inventaire général



Vue d'ensemble.

IVR23\_19962702067X

Auteur de l'illustration : Thierry Leroy

Date de prise de vue : 1996

(c) Ph. Thierry Leroy - CDP - Département de l'Eure ; (c) Région Normandie - Inventaire général  
communication libre, reproduction soumise à autorisation



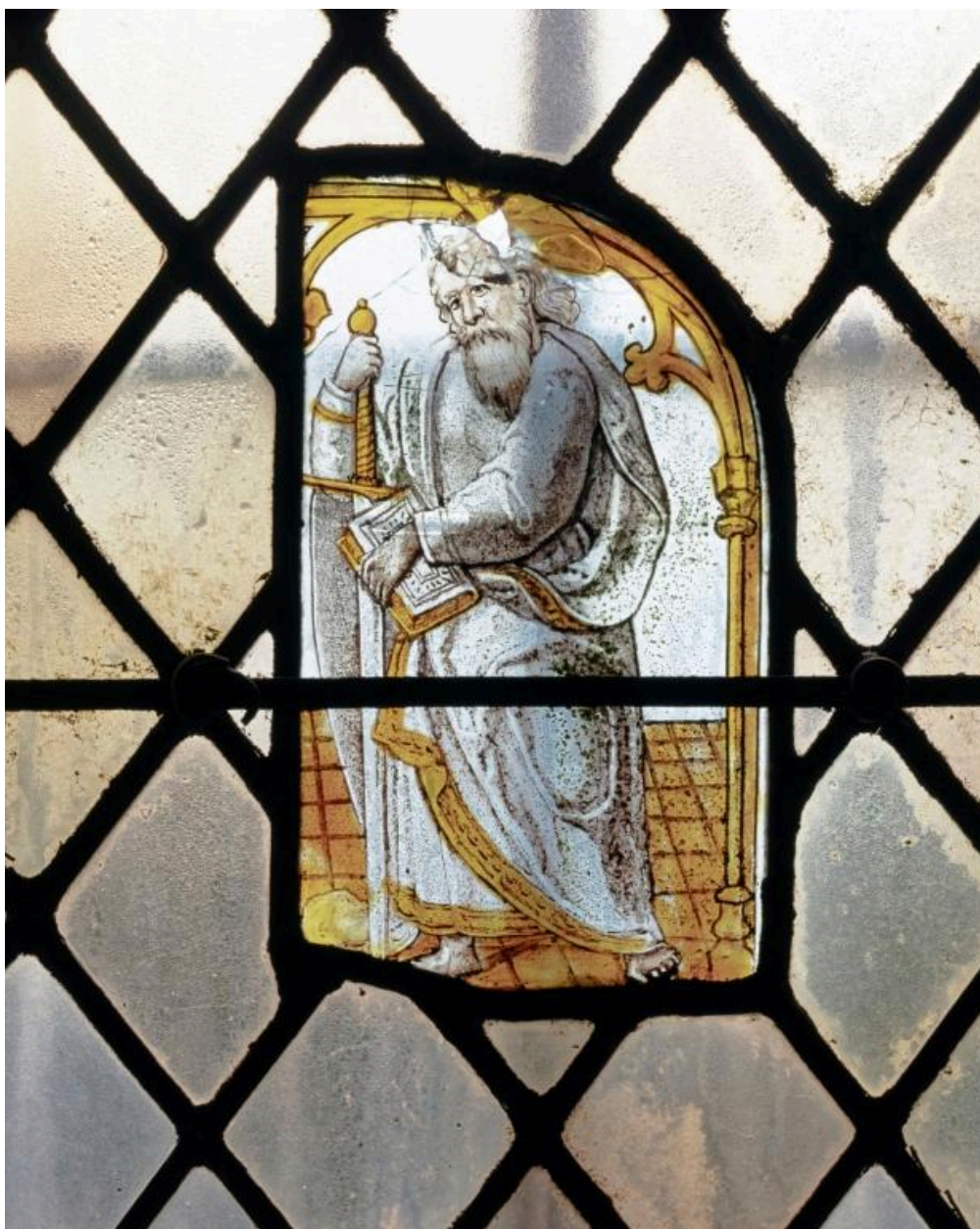
Saint Paul, détail. (1977).

IVR23\_19772700719XA

Auteur de l'illustration : Inventaire Photographe

Date de prise de vue : 1977

(c) Région Normandie - Inventaire général  
communication libre, reproduction soumise à autorisation



Saint Paul, détail.

IVR23\_19962702043XA

Auteur de l'illustration : Thierry Leroy

Date de prise de vue : 1996

(c) Ph. Thierry Leroy - CDP - Département de l'Eure ; (c) Région Normandie - Inventaire général  
communication libre, reproduction soumise à autorisation