



Inventaire
général
du patrimoine
culturel

Normandie, Manche
Cherbourg-Octeville
95, 97 boulevard Pierre Mendès France

maison

Références du dossier

Numéro de dossier : IA50001555
Date de l'enquête initiale : 2006
Date(s) de rédaction : 2009
Cadre de l'étude : inventaire topographique Cherbourg-Octeville
Degré d'étude : étudié

Désignation

Dénomination : maison

Compléments de localisation

Milieu d'implantation : en ville
Références cadastrales : 2008, AS, 51

Historique

La maison et le hangar voisin, implantés en bordure de l'ancienne voie Hélain ouverte en 1834, ont été construits entre 1870 et 1880, par Jean Maillard, négociant à Cherbourg. Bâti à proximité immédiate de la nouvelle gare ferroviaire inaugurée en 1858 par Napoléon III, le hangar abritait des voitures hippomobiles, qui accueillait, lors de leur descente du train, les voyageurs de la station, désireux de regagner rapidement leur domicile.

Période(s) principale(s) : 3e quart 19e siècle ()
Personne(s) liée(s) à l'histoire de l'oeuvre : Jean Maillard

Description

La maison et le hangar, bâtis le premier en brique et granite, le second en schiste et brique avec un ciment de faux appareil, dessinent un L entre la rue Ernest Psichari et le boulevard Pierre-Mendès France. Construites sur le même alignement et dotés chacun d'un rez-de-chaussée, d'un étage carré et d'un étage de comble, leurs façades présentent sur le boulevard deux organisations radicalement différentes. La façade du hangar, à travée unique, ouvre sur la voie publique par une grande arcade réunissant le niveau du rez-de-chaussée et du premier étage. Elle est ceinte par un bandeau en brique. La façade de la maison, à quatre travées, est éclairée aux deux premiers niveaux par des baies rectangulaires dont le chambranle est souligné par un appareillage de pierres harpées en granite et le linteau orné d'un arc en accolade. L'étage de comble est rythmé par une série de quatre lucarnes à pignon découvert également décoré d'un arc en accolade.

Éléments descriptifs

Matériau(x) du gros-oeuvre, mise en oeuvre et revêtement : brique revêtement ; schiste enduit d'imitation ; granite, pierre de taille
Matériau(x) de couverture : ardoise
Étage(s) ou vaisseau(x) : 1 étage carré, étage de comble
Couvrements : charpente en bois apparente
Élévations extérieures : élévation à travées
Type(s) de couverture : toit à longs pans brisés

Décor

Techniques : ferronnerie, céramique

Représentations : rosace ; losange

Précision sur les représentations :

La façade de la maison est ornée de motifs en faïence polychrome. Les premiers sont situés sous l'allège des fenêtres du premier étage : ils représentent une suite de losanges. Les seconds, une succession de rosaces, ornent en alternance avec le granite la base de la corniche.

Statut, intérêt et protection

Cette maison de caractère éclectique, inspirée par le style gothique, appartient à toute une catégorie d'édifices publics et privés, influencés dans la seconde moitié du XIXe siècle par l'art médiéval, tels l'hôtel Duhomet vers 1856 (IA50001581), le collège Charcot en 1873, oeuvre de l'architecte de la ville François-Dominique Geufroy (IA50001633) ou encore la demeure, édifiée par le ferblantier Pierre-François Richard au 78 boulevard Pierre-Mendès France vers 1885 (IA50001537)

Intérêt de l'œuvre : à signaler

Statut de la propriété : propriété privée

Liens web

- IA50001555 - Documentation : <http://inventaire.normandie.fr/IA50001555-documentation.pdf>

Illustrations



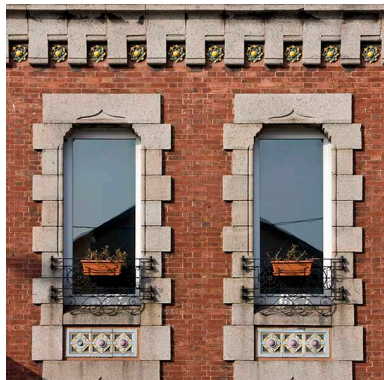
Façade sur rue.
Phot. Manuel de Ruyg
IVR25_20095000525NUC2A



Façade sur rue.
Phot. Manuel de Ruyg,
Phot. Inventaire
IVR25_20095000526NUC2A



Façade sur rue. Détail d'une travée.
Phot. Manuel de Ruyg
IVR25_20095000527NUC2A



Façade sur rue. Détail des
baies du premier étage.
Phot. Manuel de Ruy,
Phot. Inventaire
IVR25_20095000528NUC2A

Dossiers liés

Dossiers de synthèse :

les maisons de Cherbourg-Octeville (IA50001654) Normandie, Manche, Cherbourg-Octeville

Oeuvre(s) contenue(s) :

Auteur(s) du dossier : Stéphane Allavena

Copyright(s) : (c) Région Normandie - Inventaire général



Façade sur rue.

IVR25_20095000525NUC2A

Auteur de l'illustration : Manuel de Ruyg

Date de prise de vue : 2009

(c) Région Normandie - Inventaire général
communication libre, reproduction soumise à autorisation



Façade sur rue.

IVR25_20095000526NUC2A

Auteur de l'illustration : Manuel de Ruy, Auteur de l'illustration : Inventaire

Date de prise de vue : 2009

(c) Région Normandie - Inventaire général
communication libre, reproduction soumise à autorisation



Façade sur rue. Détail d'une travée.

IVR25_20095000527NUC2A

Auteur de l'illustration : Manuel de Ruyg

Date de prise de vue : 2009

(c) Région Normandie - Inventaire général
communication libre, reproduction soumise à autorisation



Façade sur rue. Détail des baies du premier étage.

IVR25_20095000528NUC2A

Auteur de l'illustration : Manuel de Ruggy, Auteur de l'illustration : Inventaire

Date de prise de vue : 2009

(c) Région Normandie - Inventaire général
communication libre, reproduction soumise à autorisation